



2^{ème} SEMESTRE 2020



**AGRICULTURES
& TERRITOIRES**
CHAMBRE D'AGRICULTURE
ALLIER

FORMATION

Nos compétences pour votre réussite



DES PRESTATIONS
CERTIFIÉES POUR
LA RÉUSSITE DE
VOS PROJETS

- CONSEIL
- FORMATION

**UN CONSEIL
PHYTOPHARMACEUTIQUE
NEUTRE ET OBJECTIF !**

AGRÉÉ PAR LE MINISTÈRE
EN CHARGE DE
L'AGRICULTURE,
SOUS LE NUMÉRO
IF01762

NOS ENGAGEMENTS QUALITÉ

L'écoute

proche pour mieux vous comprendre

La réactivité

pour que vous gardiez une longueur d'avance

L'efficacité

des prestations pertinentes au bon moment

L'expertise

une large palette de compétences

La clarté des informations

pour une relation en toute confiance

L'éthique

des valeurs pour le respect de vos intérêts



La formation, on la voit comme vous !

Que vous soyez chef d'exploitation, conjoint collaborateur, salarié ou simplement porteur de projet en agriculture, ce sont bien vos retours, vos demandes, qui nous ont aidés à construire un plan de formation à la hauteur de vos attentes ... elles sont

nombreuses mais justifiées.

La formation nous concerne tous, elle n'est pas une perte de temps mais un investissement à part entière sur nos entreprises. Elle est le moteur qui actionne tous les leviers pour se perfectionner, évoluer, tout simplement s'adapter au contexte extrêmement mouvant, voire parfois déstabilisant, que connaissent nos exploitations. Si l'on ne devait retenir qu'un seul mot synonyme de formation c'est bien celui d'adaptation.

Les formations proposées se veulent être pragmatiques pour vous apporter des réponses immédiates mais elles sont aussi construites pour vous permettre d'entamer une réflexion sur la stratégie à court ou moyen terme de vos entreprises.

Elles sont conçues et dispensées par des intervenants de terrain, des experts au plus proche de nos métiers de l'agriculture. Au contact quasi quotidien de nos différents systèmes de production, ils sont à l'écoute et donc capables de prendre en compte les contraintes individuelles ou collectives de nos entreprises.

Près d'une cinquantaine de sessions vous sont proposées dans ce catalogue, dont une quinzaine sont inédites, et, pour plus d'accessibilité, elles se décentralisent sur tout le département.

Ce catalogue est une prouesse d'organisation rendue possible, non seulement par la volonté et le professionnalisme des agents et des conseillers de votre Chambre d'agriculture, mais aussi par votre implication toujours croissante dans nos sessions de formation.

Alors, inscrivez-vous dès aujourd'hui, plus tard ... il sera déjà trop tard !

Christine LEMAIRE
Vice-présidente de la Chambre d'agriculture de l'Allier,
en charge de la formation

Pour qui ?

Les formations de ce catalogue s'adressent aux agriculteurs chefs d'exploitation, conjoints collaborateurs, aides familiales, salariés agricoles, porteurs de projets en agriculture. Tout autre public peut être accueilli, sous conditions. Les formations ne nécessitent aucun pré-requis, sauf mention spéciale pour certains stages.

Comment s'inscrire ?

L'inscription est obligatoire.

Pour vous inscrire :

- Contactez le service formation au 04 70 48 42 45
- Parlez-en à votre conseiller de la Chambre d'agriculture
- Inscrivez-vous directement sur notre site internet : www.allier.chambre-agriculture.fr

Un programme détaillé avec le nom de l'intervenant, la date, le lieu de la formation vous sera envoyé.

Comment financer votre formation ?

Les formations sont susceptibles d'être financées par VIVEA, OCAPIAT et co-financées par des fonds européens.



Pour les agriculteurs

Ces formations peuvent être financées par VIVEA (Fonds pour la formation des Entrepreneurs du Vivant), et des fonds Européens sous réserve des priorités et des conditions de prise en charge.

Pour les futurs installés

Pour bénéficier d'une prise en charge par VIVEA, les formations doivent correspondre à des compétences prescrites dans le Plan de Professionnalisation Personnalisé. Dans le cas contraire, nous contacter.

Pour les salariés agricoles

Les frais de formation peuvent être pris en charge par OCAPIAT sous conditions. Nous contacter.

Pour certains stages, une participation peut être demandée (détail sur notre site internet ou sur nos tracts).

Pour tout autre public ou en cas d'impossibilité de prise en charge par VIVEA, le tarif est de 188 euros TTC par jour, quelle que soit la formation.

Les frais afférents au stage (déplacement, repas...) restent à votre charge.

Allégez vos frais de formation, pensez à déclarer votre crédit d'impôt.

Les exploitants au bénéfice réel bénéficient d'un crédit d'impôt égal au produit du nombre d'heures passées en formation par le taux horaire du SMIC (en vigueur au 31 décembre de l'année au titre de laquelle est calculé le crédit d'impôt) dans la limite de 40 heures de formation par an et par exploitant (CERFA n°12486*10).

ÉLEVAGE

Mesures de biosécurité en élevage avicole	p.8
Mesures de biosécurité en élevage porcin	p.9
Alimentation de mon troupeau de bovins : productivité, santé, économie	p.10
Utiliser Boviclic Web et Phone version 6	p.11
Appliquer l'acupuncture en élevages bovin & ovin	p.12
Être complémentaire à son vétérinaire en bovin allaitant en utilisant l'aromathérapie	p.13
Je crée de la valeur ajoutée à mon élevage par l'engraissement en agriculture biologique	p.14
Maîtriser la conduite de l'élevage ovin	p.15
Bergerie, parc de contention en élevage ovin : réussir son projet	p.16
La reproduction : clé de voûte de votre élevage allaitant. Mieux la comprendre pour mieux la maîtriser	p.17
Quelques semaines pour l'avenir d'un veau	p.18
La changement climatique : un challenge pour mon élevage	p.19
Limiter les intrants sur les surfaces en élevage : des alternatives	p.20

CULTURE

J'obtiens mon Certiphyto Utilisateur, décideur en entreprise non soumise à agrément	p.22
Je renouvelle mon Certiphyto Utilisateur, décideur en entreprise non soumise à agrément	p.23
Maîtriser les adventices vivaces en agriculture biologique	p.24
J'utilise la phytothérapie pour réduire les intrants de synthèse dans mes cultures	p.25
Zones humides : quelle définition? quelles contraintes? quels atouts?	p.26
J'intègre les contraintes gouvernementales dans mon projet d'exploitation	p.27
Gérer la vie biologique du sol pour des récoltes productives	p.28
Concevoir son calendrier et son plan de production maraîchère	p.29

GESTION DE L'ENTREPRISE

Employeur - salarié : une équipe qui fonctionne	p.31
Sécuriser son foncier	p.32
Se préparer à la vie en société	p.33

SOMMAIRE

Mon projet : de l'analyse des documents comptables au budget de trésorerie	p.34
Je crée une activité de diversification sur ma ferme	p.35
Mon installation : premiers défis relevés, et demain?	p.36
Informatique à la carte : j'utilise l'informatique et le numérique pour gérer mon exploitation	p.37
Cap retraite : bien préparer sa transmission d'exploitation	p.38
Réfléchir et concevoir sa conversion en agriculture biologique	p.39
Optimiser ses contrats d'achat de gaz naturel et d'électricité	p.40
Stage 21 heures	p.41
Prendre en compte l'organisation du travail pour la réussite de son projet	p.42
S'approprier la PAC et les réglementations agricoles	p.43
Je produis des légumes de plein champ sur mon exploitation	p.44
Je m'installe. Qu'est-ce qui m'attend au bureau?	p.45
Créer son activité en maraîchage bio	p.46
Passeport vers la HVE - Haute valeur environnementale	p.47

MACHINISME-BÂTIMENT

Réaliser des soudures solides et efficaces	p.49
--	------

TRANSFORMATION-CIRCUITS COURTS

Je cuis et je conditionne sous vide	p.52
Mesures de flexibilité pour le plan de maîtrise sanitaire en atelier de transformation de produits carnés	p.53
Cueillette et transformation des plantes sauvages comestibles	p.54
Dégustation et contrôle qualité des vins de Saint-Pourçain	p.55
J'obtiens mon certificat de protection en abattoir de volailles (RPA)	p.56
Mise à jour - Utiliser le nouveau GBPH européen pour élaborer son plan de maîtrise sanitaire en production laitière fermière	p.57

ÉLEVAGE



Mesures de biosécurité en élevage avicole

Travail individuel sur le plan de biosécurité de votre élevage.



INTERVENANTE

Aude Girou
conseillère diversification
Chambre d'agriculture de l'Allier

DATE

3 novembre 2020

LIEU

Saint-Pourçain-sur-Sioule

DURÉE

1 jour

RESPONSABLE DE STAGE

Aude Girou
04 70 48 42 42

PUBLIC

Éleveurs de volailles, salariés
Pré-requis: avoir un site d'élevage
avicole existant ou en cours de
construction

OBJECTIFS

Rédiger son plan de biosécurité en élevage avicole. Mettre en place, sur son exploitation, les bonnes pratiques d'élevage en matière de sécurité sanitaire.

Formation obligatoire pour tous les éleveurs de volailles.

CONTENU

Les enjeux de la prévention de l'influenza aviaire :

- Le virus, son comportement et sa propagation. Les risques liés à la propagation du virus.
- Le cadre réglementaire régissant les élevages de volailles.
- Les pratiques spécifiques de prévention, la mise en œuvre d'un plan de biosécurité.

Le contenu et la méthodologie du plan de biosécurité :

- Organisation du plan, documents et enregistrements, plan de circulation, plan de gestion des flux, bonnes pratiques d'hygiène, plan de nettoyage et désinfection
- Le plan de biosécurité de son propre élevage : diagnostic sur ses pratiques actuelles en matière de biosécurité.
- Les documents types du plan de biosécurité. Les points de non-conformité à lever sur son élevage. Les bonnes pratiques à mettre en œuvre.

MÉTHODES PÉDAGOGIQUES

Exposés et échanges - Travail individuel sur les plans de votre exploitation.

Mesures de biosécurité en élevage porcin

Travail individuel sur le plan de biosécurité de votre élevage.

INTERVENANTE

Aude Girou
conseillère diversification
Chambre d'agriculture de l'Allier

DATE

10 novembre 2020

LIEU

Saint-Pourçain-sur-Sioule

DURÉE

1 jour

RESPONSABLE DE STAGE

Aude Girou
04 70 48 42 42

PUBLIC

Éleveurs de porcs, sangliers
Pré-requis: avoir un site d'élevage
porcin ou de sangliers existant ou
en cours de construction

OBJECTIFS

Rédiger le plan de biosécurité de son élevage porcin. Mettre en place sur son exploitation les bonnes pratiques d'élevage en matière de sécurité sanitaire.

Formation obligatoire pour tous les éleveurs porcins.

CONTENU

Les enjeux de la prévention de la Peste Porcine Africaine (PPA) :


- Le virus, son comportement et sa propagation. Les risques liés à la propagation du virus.
- Le cadre réglementaire régissant les élevages de porcs et de sangliers.
- Les pratiques spécifiques de prévention, la mise en œuvre d'un plan de biosécurité.

Le contenu et la méthodologie du plan de biosécurité :

- Organisation du plan, documents et enregistrements, plan de circulation, plan de gestion des flux, bonnes pratiques d'hygiène, plan de nettoyage et désinfection
- Construction du plan de biosécurité de son propre élevage: diagnostic sur ses pratiques actuelles en matière de biosécurité.
- Les documents types du plan de biosécurité. Les points de non-conformité à lever sur son élevage. Les bonnes pratiques à mettre en œuvre.

MÉTHODES PÉDAGOGIQUES

Exposés et échanges - Travail individuel sur les plans de votre exploitation.



Alimentation de mon troupeau
de bovins :
productivité, santé, économie



Une méthode pratique pour
adapter l'alimentation de
vos bovins.



INTERVENANTE

Amélie Bouchant
conseillère élevage
alimentation
Chambre d'agriculture de l'Allier

DATE

21 octobre 2020

LIEU

Moulins

DURÉE

1 jour

**RESPONSABLE
DE STAGE**

Amélie Bouchant
04 70 48 42 42

PUBLIC

Éleveurs de bovins, salariés

OBJECTIFS

Revoir les principes fondamentaux de l'alimentation
des bovins. Mettre en œuvre une méthode de réglage
alimentaire sur l'exploitation.

CONTENU

- L'alimentation des bovins, la rumination. Valeur
alimentaire des fourrages, concentrés, minéraux.
- Besoins alimentaires des animaux en fonction de leur
âge, état physiologique...
- Réglages alimentaires à partir de l'observation des
animaux, des fourrages, des bâtiments.

MÉTHODES PÉDAGOGIQUES

Apports théoriques - Échanges - Partage d'expériences -
Atelier pratique sur un élevage.



Utiliser Boviclic Web
et Phone version 6



Travail sur votre propre compte
Boviclic.

INTERVENANTS

Lucie Allart ou Vanessa Vozel
ou Francis Bougarel
conseillers élevage
Chambre d'agriculture de l'Allier

DATES ET LIEUX

8 septembre 2020 à Villefranche-d'Allier
ou 22 septembre 2020 à Lapalisse ou
25 septembre 2020 à Villefranche-d'Allier
ou 1^{er} octobre 2020 à Villefranche-d'Allier
ou 2 octobre 2020 à Villefranche-d'Allier
ou 13 octobre 2020 à Moulins

DURÉE

1 jour

**RESPONSABLES
DE STAGE**

Lucie Allart (Moulins)
ou Vanessa Vozel (Villefranche-d'Allier)
ou Francis Bougarel (Lapalisse)
04 70 48 42 42

PUBLIC

Éleveurs du département utilisateurs
de l'outil «Boviclic Web»
(prise en main de l'outil et perfection-
nement à son utilisation)
Pré-requis : bases en informatique

OBJECTIFS

Réaliser sur le logiciel Boviclic Web ainsi que
sur l'application smartphone Boviclic Phone, les
enregistrements et consultations relatives au suivi de
son troupeau bovin : inventaire, pesées, carnet sanitaire,
reproduction.

CONTENU

- Présentation générale de Boviclic Web et Boviclic
Phone.
- Acquérir le complément de formation nécessaire à
l'utilisation rapide et sûre de Boviclic Web.
- Optimiser la complémentarité entre l'utilisation du
Boviclic Web et du Boviclic Phone.
- Enregistrer les événements relatifs au troupeau et
consulter les documents de valorisation : notification,
reproduction, sanitaire, pesées.

MÉTHODES PÉDAGOGIQUES

Paper board - Mise en application pour chaque
participant sur sa propre base - Exercices pratiques.

Appliquer l'acupuncture en
élevages bovin & ovin



Avec la mise en pratique
dans un élevage.

INTERVENANTE

Nayla Cherino-Parra
vétérinaire formée
aux méthodes de soins
alternatives

DATES

14 & 16 septembre 2020

LIEU

Buxières-les-Mines

DURÉE

2 jours

**RESPONSABLE
DE STAGE**

Emmanuel Desilles
04 70 48 42 42

PUBLIC

Éleveurs bovins et ovins
Pré-requis : bonne maîtrise
sanitaire de son cheptel

OBJECTIFS

Appliquer l'acupuncture en élevages bovin et ovin en
complémentarité avec les soins du vétérinaire pour
soulager les animaux.

CONTENU

- Historique et démarche de l'acupuncture.
- Diagnostic de santé.
- Principes d'action et exemples d'applications concrètes
pour soulager les animaux.
- Mise en pratique dans un élevage et exemples
d'applications.

MÉTHODES PÉDAGOGIQUES

Apports théoriques - Exercices pratiques en élevage -
Échanges en groupe.

Être complémentaire à son
vétérinaire en bovin allaitant en
utilisant l'aromathérapie



Gagner en autonomie et partager
des expériences.

INTERVENANTE

Claudine Fouquet
Dr vétérinaire
Cabinet MONT'VET

DATES

1^{er} octobre,
19 novembre 2020
& 11 mars 2021

LIEU

Saint-Pourçain-sur-Sioule

DURÉE

3 jours

**RESPONSABLE
DE STAGE**

Emmanuel Desilles
04 70 48 42 42

PUBLIC

Éleveurs bovins viande
Pré-requis : bonne maîtrise
sanitaire de son cheptel

OBJECTIFS

Intégrer l'usage des huiles essentielles dans ses pratiques
préventives et de soins complémentaires des pathologies
rencontrées dans son élevage : pathologies autour du
vêlage, santé des veaux, plaies et traumas ...

CONTENU

- Principes, intérêts et limites de l'aromathérapie.
(utilisation, intérêt économique, limites ...)
- Les soins des plaies et traumas.
- Les soins des pathologies et traumas autour du vêlage
(non dilatation du col, traumas, non délivrance, métrite,
anoestrus, acétonémie, ...) .
- Diarrhées et problèmes respiratoires des veaux.
- Analyse de cas cliniques.
- Partage d'expériences.

MÉTHODES PÉDAGOGIQUES

Apports théoriques - Échanges - Exercices inter-actif.
Rencontre d'un ancien participant.



Je crée de la valeur ajoutée à mon élevage par l'engraissement en agriculture biologique



Se positionner sur l'attente des consommateurs - Gagner de la valeur ajoutée.



INTERVENANTS

Olivier Melloux
SICABA
Emmanuel Desilles
conseiller agriculture biologique
Chambre d'agriculture de l'Allier

DATES

29 septembre & 20 octobre 2020

LIEUX

Bourbon l'Archambault
& Franchesse

DURÉE

2 jours

RESPONSABLE DE STAGE

Emmanuel Desilles
04 70 48 42 42

PUBLIC

Éleveurs de bovins viande en AB
ou ayant le projet de le devenir

OBJECTIFS

Réinterroger son système d'élevage pour le faire évoluer vers plus d'engraissement et valoriser la plupart de ses bovins en AB.

CONTENU

- Le marché de la viande bovine bio.
- L'organisation et les besoins de la filière et la valorisation des carcasses.
- Visite de l'abattoir SICABA : visualiser sur carcasse la qualité et les états d'engraissement valorisés.
- Description des systèmes naisseurs-engraisseurs (femelles finies, veaux, boeufs) en AB : viabilité, système d'élevage, système fourrager, catégories engraisées.
- Itinéraires d'élevage et d'engraissement : vache de réforme, génisses finies, veaux, boeufs.
- Rencontre d'un éleveur naisseur-engraisseur.

MÉTHODES PÉDAGOGIQUES

Apports théoriques - Visites - Travaux individuels et en groupe - Échanges.



Maîtriser la conduite de l'élevage ovin



De l'alimentation au logement des animaux en passant par le sanitaire, toutes les étapes clefs importantes pour réussir.

INTERVENANTE

Karelle Tourret
conseillère élevage ovin
Chambre d'agriculture de l'Allier

DATES

13 & 20 octobre 2020

LIEU

Secteur de Montluçon

DURÉE

2 jours

RESPONSABLE DE STAGE

Karelle Tourret
04 70 48 42 42

PUBLIC

Éleveurs ovins

OBJECTIFS

Améliorer les résultats techniques de son atelier ovin par une bonne gestion de l'alimentation, de la reproduction et des risques sanitaires sur son troupeau.

CONTENU

- Exprimer et analyser ses résultats techniques. Calcul des taux de fertilité, mise-bas, prolificité, mortalité, productivité. Analyse qualitative des qualités maternelles et laitières des brebis, des âges de mortalité des agneaux. Identification des points d'amélioration.
- Identifier les points clefs de la réussite technique dans les différentes phases d'élevage des agneaux : la lutte, la gestation, les mises-bas, le démarrage et l'engraissement des agneaux.
- Mettre en pratique les apports de la matinée sur une exploitation support.

MÉTHODES PÉDAGOGIQUES

Diaporama - Échanges - Réflexion collective - Visite d'élevage.



Bergerie, parc de contention en élevage ovin : réussir son projet



Un travail individuel sur votre projet.

INTERVENANTS

Karelle Tourret
conseillère élevage ovin
Jérôme Jolibois
conseiller en charge du PCAE
Chambre d'agriculture de l'Allier

DATES

17 & 24 novembre 2020

LIEU

Le Donjon

DURÉE

2 jours

RESPONSABLE DE STAGE

Karelle Tourret
04 70 48 42 42

PUBLIC

Éleveurs ovins

OBJECTIFS

Réussir la construction ou l'aménagement de ses bâtiments ou ses installations, en les adaptant aux besoins de son exploitation.

CONTENU

- Les éléments de réflexion pour la construction ou l'aménagement d'une bergerie ou d'un parc de contention: les besoins de l'exploitation au regard des effectifs d'animaux à héberger, les besoins et la santé des animaux, le site d'exploitation, le coût du projet, ...
- Les différents types de bergerie, avantages et inconvénients.
- Le matériel utilisable pour l'aménagement.
- L'aménagement du bâtiment ou du parc en lien avec l'organisation du travail et les tâches à effectuer.
- Coûts des investissements. Programme des subventions, aides et délais.

MÉTHODES PÉDAGOGIQUES

Exposés - Travaux en groupe - Travaux et plans autour de vos propres projets d'aménagement ou de construction.



La reproduction : clé de voûte de votre élevage allaitant. Mieux la comprendre pour mieux la maîtriser



En partenariat avec :



INTERVENANTS

Amélie Bouchant
ou Fabien Plasson
conseillers élevage bovin
Chambre d'agriculture Allier
Vétérinaire GTV 03
Technicien GDS 03

DATES

3 & 10 novembre 2020

LIEU

Ainay-le-Château

DURÉE

2 jours

RESPONSABLE DE STAGE

Amélie Bouchant
04 70 48 42 42

PUBLIC

Éleveurs de bovins allaitants

OBJECTIFS

Situer les résultats de reproduction de son élevage allaitant. Comprendre les problèmes de reproduction et leurs origines dans le cheptel. Trouver des solutions pour les maîtriser.

CONTENU

- Savoir situer ses résultats de reproduction par rapport à un groupe.
- La physiologie du cycle de reproduction des bovins.
- L'origine des problèmes fréquemment rencontrés.
- Pistes pour améliorer les résultats de reproduction : hygiène, gestion des vêlages, alimentation péripartum, aménagement des bâtiments, lumière, gestion des maladies, boîtes...
- Observations dans un élevage support des pratiques et des résultats de reproduction.

MÉTHODES PÉDAGOGIQUES

Apports théoriques - Travaux en groupes sur un élevage
- Échanges

Quelques semaines pour l'avenir d'un veau

En partenariat avec :



INTERVENANTS

Amélie Bouchant
ou Fabien Plasson
conseillers élevage bovin
Chambre d'agriculture Allier
Vétérinaire GTV 03
Technicien GDS 03

DATES

5 & 12 novembre 2020

LIEU

Cosne-d'Allier

DURÉE

2 jours

RESPONSABLE DE STAGE

Amélie Bouchant
04 70 48 42 42

PUBLIC

Éleveurs de bovins allaitants

OBJECTIFS

Diminuer les pathologies liées au vêlage et les risques de maladies néonatales par une meilleure gestion de l'alimentation et des aspects sanitaires dans la période hivernale.

CONTENU

- Alimentation et gestion de la transition alimentaire lors de la rentrée des animaux en bâtiment.
- Le logement : aménagement du bâtiment, rentrée au bâtiment.
- Repères et gestion des animaux à la rentrée.
- Préparation des vaches au vêlage. Gestion des vêlages et interventions de l'éleveur lors du vêlage.
- Lactation et gestion de la croissance et de la santé des veaux.
- Protection de l'élevage : points d'abreuvement, vide sanitaire et désinfection des bâtiments.

MÉTHODES PÉDAGOGIQUES

Apports théoriques - Échanges de pratiques - Travaux pratiques en élevage.

Le changement climatique : un challenge pour mon élevage

Une formation adaptée à votre production.

N

INTERVENANTS

Amélie Bouchant
conseillère élevage bovin viande
Jean-Philippe Garnier
conseiller bovin lait
Lucille Guyard
conseillère ovine
Chambre d'agriculture de l'Allier

DATES

Novembre décembre 2020
2 jours en Bovin viande
2 jours en Bovin lait
2 jours en Ovin

LIEU

Saint-Pourçain-sur-Sioule

DURÉE

2 jours

RESPONSABLE DE STAGE

Amélie Bouchant
04 70 48 42 42

PUBLIC

Éleveurs

OBJECTIFS

Identifier les effets du changement climatique sur la conduite de son exploitation. Déterminer et mettre en œuvre les scénarios d'adaptation possibles pour l'avenir.

CONTENU

- Présentation et résultats de l'étude AP3C sur les adaptations au changement climatique dans l'Allier.
- Présentation des indicateurs agro-climatiques et les effets sur les cultures et fourrages de notre zone.
- Simulations économiques et conséquences des pistes d'adaptation dans les élevages.

MÉTHODES PÉDAGOGIQUES

Cas concrets - Simulations sur les exploitations.

Limiter les intrants sur les surfaces en élevage : des alternatives



© DR

INTERVENANTS

Patricia Laforge & Luc Fournier
conseillers agronomes
Francis Bougarel
conseiller élevage
Chambre d'agriculture de l'Allier

DATES ET LIEU

4 septembre 2020 AM
& 12 novembre 2020 journée
Lieu à préciser selon les stagiaires

DURÉE

1.5 jours

RESPONSABLE DE STAGE

Francis Bougarel
04 70 99 79 50

PUBLIC

Éleveurs herbagers ou
polyculteurs-éleveurs
Pré-requis : connaissances de
base en agronomie

„ **Choix de techniques de cultures
simplifiées adaptées à votre
exploitation.**

N

OBJECTIFS

Savoir interpréter une analyse de sol sous culture ou prairie afin d'adapter au mieux votre fertilisation et amendement. Connaître les fondamentaux des techniques de cultures simplifiées et pouvoir l'adapter à votre système de production.

CONTENU

- Lecture d'une analyse de sol sous culture et sous prairie, interprétation d'une analyse de sol, adaptation de la fertilisation avec type et choix des engrais, adaptation de l'amendement avec type et choix de l'amendement.
- Intérêt des techniques de cultures simplifiées pour l'assolement et l'économie d'intrants. Mise en oeuvre des techniques de cultures simplifiées.
- Choix de techniques de cultures simplifiées adaptées à son exploitation.
- Partage d'expérience. Avantages et inconvénients.

MÉTHODES PÉDAGOGIQUES

Apports et échanges - Étude de cas concrets - Visite d'exploitation.

CULTURE



J'obtiens mon Certiphyto Utilisateur, décideur en entreprise non soumise à agrément



**Test obligatoire à l'issue
de la formation.**



INTERVENANTE

Christelle Johannel
conseillère grandes cultures,
Chambre d'agriculture de l'Allier

DATES

1^{er} et 8 octobre 2020

LIEU

Moulins

DURÉE

2 jours

RESPONSABLE DE STAGE

Christelle Johannel
04 70 48 42 42

PUBLIC

Chefs d'exploitation, salariés
Pré-requis : professionnels
utilisant des produits phytosanitaires pour leur propre compte

OBJECTIFS

Connaître la réglementation sur l'utilisation, le transport et le stockage des produits phytosanitaires. Identifier les risques pour l'homme et l'environnement et les moyens de protection. Identifier des stratégies pour réduire l'utilisation des produits phytosanitaires.

CONTENU

- La législation concernant l'utilisation des produits phytopharmaceutiques.
- Les risques pour l'environnement : impact des produits, exposition aux dangers, mesures d'urgence.
- Les risques pour la santé humaine : exposition aux dangers et populations sensibles.
- Les mesures à prendre pour réduire ces risques. Travail sur un plan stratégique pour réduire l'utilisation des phytosanitaires.

MÉTHODES PÉDAGOGIQUES

Théorie - Échanges - Travail en groupe - Test informatisé.



Je renouvelle mon Certiphyto Utilisateur, décideur en entreprise non soumise à agrément



**Une journée pour renouveler
votre Certiphyto.**



INTERVENANTE

Christelle Johannel
conseillère grandes cultures,
Chambre d'agriculture de l'Allier

DATES ET LIEUX

9 septembre 2020
à Saint-Pourçain-sur-Sioule
ou 10 septembre 2020 à Vicq
ou 15 septembre 2020
à Villefranche-d'Allier
ou 22 septembre 2020
à Saint-Pourçain-sur-Sioule
ou 20 octobre 2020
à Saint-Pourçain-sur-Sioule
ou 22 octobre 2020 à Moulins
ou 5 novembre 2020 à Viplaix
ou 17 novembre 2020 à Lapalisse
ou 3 décembre 2020 à Molles
ou 15 décembre 2020
à Saint-Pourçain-sur-Sioule

DURÉE

1 jour

RESPONSABLE DE STAGE

Christelle Johannel
04 70 48 42 42

PUBLIC

Exploitant agricole, salariés
Pré-requis : être titulaire d'un
certiphyto DENSA qui arrive à
échéance dans les 3 à 6 mois
après la formation.
Avoir une adresse mail

OBJECTIFS

Acquérir ou consolider, en lien avec l'utilisation des produits phytopharmaceutiques, ses connaissances en matière de réglementation et sécurité environnementale, de prévention des risques pour la santé et sécurité pour les applicateurs et les espaces ouverts au public, de réduction de l'usage des produits phytopharmaceutiques et méthodes alternatives.

CONTENU

- Évolutions et mises à jour des exigences réglementaires.
- Les risques pour la santé : exposition au danger.
- Les mesures à prendre pour réduire les risques.
- Méthodes alternatives pour réduire le recours aux produits phytosanitaires.

MÉTHODES PÉDAGOGIQUES

Travaux en groupes - Études de cas -
Étude documentaire - Apports et échanges.



Maîtriser les adventices vivaces en agriculture biologique



Méthodes prouvées pour gérer les vivaces sans produits phytosanitaires.



INTERVENANTS

Claire Cros
chef de projet Agrotransfert
Emmanuel Desilles
conseiller agriculture biologique
Chambre d'agriculture de l'Allier

DATES

14 janvier 2021 & 23 mars 2021

LIEU

Saint-Pourçain-sur-Sioule

DURÉE

2 jours

RESPONSABLE DE STAGE

Emmanuel Desilles
04 70 48 42 42

PUBLIC

Agriculteurs en agriculture biologique ou souhaitant se passer d'herbicides
Pré-requis: être prêt à un désherbage sans traitement phytosanitaire

OBJECTIFS

Construire une stratégie pluriannuelle de gestion des adventices vivaces adaptée à son exploitation.

CONTENU

- Présentation des plantes vivaces et des modes d'action des leviers de gestion.
- Présentation de moyens de luttés testés par des agriculteurs et de leur niveau d'efficacité.
- Évaluation environnementale et économique de stratégies pluriannuelles.
- Co-conception d'une stratégie de gestion des vivaces dans le contexte.
- Présentation des différents outils de gestion des vivaces, de leur réglage et des conditions d'utilisation.

MÉTHODES PÉDAGOGIQUES

Apports théoriques - Travail en sous-groupes - Quizz - Tour de plaine - Échanges entre participants.



© DR

J'utilise la phytothérapie pour réduire les intrants de synthèse dans mes cultures



Des ateliers pratiques de préparation de solutions.



INTERVENANT

Patrick Goater
conseiller en agriculture naturelle
Assistant d'Eric Petiot

DATES

12 & 13 novembre 2020

LIEU

Moulins

DURÉE

2 jours

RESPONSABLE DE STAGE

Christelle Johannel
04 70 48 42 42

PUBLIC

Exploitants agricoles
Pré-requis : connaissance générale en agronomie

OBJECTIFS

Intégrer la phytothérapie dans sa stratégie de protection des cultures (purins, tisanes, extraits fermentés...). Être autonome dans la fabrication de ses préparations et les intégrer dans son itinéraire technique.

CONTENU

- Les principes de base de la phytothérapie dans la protection des cultures : pourquoi et comment ?
- Présentation des différentes préparations possibles : extraits fermentés, tisanes, décoctions... seules ou en association.
- Les mélanges proscrits.
- Comment et avec quoi mesurer la qualité de ses préparations ?
- Travaux pratiques de fabrication et évaluation de la qualité des préparations (pH, potentiel redox, conductivité...).
- Protocole d'utilisation de ces préparations pour le traitement des cultures.

MÉTHODES PÉDAGOGIQUES

Apports théoriques et échanges - Exposés - Travail sur les expériences de chacun - Travaux pratiques.

Zones humides : Quelle définition ? Quelles contraintes ? Quels atouts ?

Des outils pour ne pas faire
des zones humides une
contrainte mais un atout.

N

INTERVENANTES

Anne-Laure Reverdy
Patricia Laforge
conseillères
Chambre d'agriculture de l'Allier

DATE

8 octobre 2020

LIEU

Saint-Pourçain-sur-Sioule

DURÉE

1 jour

RESPONSABLE DE STAGE

Anne-Laure Reverdy
04 70 48 42 42

PUBLIC

Tout public agricole

OBJECTIFS

Reconnaître et définir les zones humides. Connaître la réglementation applicable sur ces zones. Identifier les intérêts qu'elles peuvent présenter et voir comment il est possible de les valoriser dans une exploitation agricole.

CONTENU

- Définition réglementaire d'une zone humide, d'une mouillère, d'un cours d'eau.
- Les contraintes réglementaires sur ces zones.
- Les travaux autorisés ou non : entretien, drainage, curage de fossés... Les démarches.
- Les atouts d'une zone humide pour une exploitation.
- Exemple de gestion d'une zone humide.
- Application concrète sur le terrain : reconnaissance des zones humides, caractéristiques pédologiques des zones humides, application de la réglementation.

MÉTHODES PÉDAGOGIQUES

Apports théoriques et échanges - Documentation -
Visites et études de cas sur le terrain.

J'intègre les contraintes gouvernementales dans mon projet d'exploitation

Formation originale utilisant
les outils du coaching.

N

INTERVENANT

Didier Sol
consultant / coach

DATE

4 décembre 2020

LIEU

Moulins

DURÉE

1 jour

RESPONSABLE DE STAGE

Christelle Johannel
04 70 48 42 42

PUBLIC

Exploitants agricoles

OBJECTIFS

Se positionner comme chef d'entreprise sur les problématiques liées à l'environnement et à la réduction des produits phytosanitaires. Construire un projet permettant de ne plus subir les contraintes réglementaires mais de les transformer en véritable challenge d'entreprise. Élaborer un plan d'actions pour progresser.

CONTENU

- Présentation du contexte agricole global d'un point de vue économique et environnemental.
- La place du chef d'entreprise dans ce contexte.
- Ma propre vision de mon métier au sein d'un contexte général imposant souvent de nombreuses contraintes.
- Faire de ces contraintes un véritable projet d'entreprise.
- Mes points forts, mes sources de motivation : comment les mettre au service de mon projet d'entreprise tout en gérant mon stress?

MÉTHODES PÉDAGOGIQUES

Échanges - Travaux en sous groupes - Apports théoriques et réflexions personnelles.

Gérer la vie biologique du sol pour des récoltes productives

Gagner en fertilité des sols.

N



INTERVENANT

Dominique Massenet
agronome
et consultant indépendant
Société AMISOL

DATES

13 octobre & 12 novembre 2020

LIEU

Tronget

DURÉE

2 jours

RESPONSABLE DE STAGE

Emmanuel Desilles
04 70 48 42 42

PUBLIC

Tout public agricole
Pré-requis : notion de conduite de cultures

OBJECTIFS

Mettre en place une stratégie et des pratiques culturales de nutrition et de stimulation de la vie du sol pour des récoltes de qualité.

CONTENU

- Le fonctionnement de la vie biologique des sols et la nutrition des plantes.
- Les constituants minéraux et organiques de la texture des sols.
- La structure des sols pour les microorganismes et l'implantation des cultures.
- Les pratiques culturales stimulant la vie biologique des sols.
- Le choix de la fertilisation en matières organiques et minérales.

MÉTHODES PÉDAGOGIQUES

Apports théoriques - Étude des cas des participants - Observation de profil de sol et analyses de terrains.

Concevoir son calendrier et son plan de production maraîchère

Progresser avec un intervenant expert.

N

INTERVENANT

Dominique Berry
conseiller spécialisé maraîchage
Chambre d'agriculture du Rhône

DATES

19 janvier & 2 février 2021

LIEU

Lapalisse

DURÉE

2 jours

RESPONSABLE DE STAGE

Emmanuel Desilles
04 70 48 42 42

PUBLIC

Maraîchers
Pré-requis : avoir suivi la formation «Créer son activité en maraîchage» ou être installé

OBJECTIFS

Etablir son assolement en relation avec la rotation de ses productions et ses objectifs de commercialisation.

CONTENU

- Choix des productions à commercialiser et quantité à produire.
- Exigences des cultures et organisation des rotations par systèmes : sous abris et en plein champ.
- Contraintes techniques de production et organisation du terrain.
- Réaliser son plan et savoir s'adapter aux imprévus.
- Quelles productions en hiver?
- Comment optimiser la transition légumes de conservation et légumes de saison?

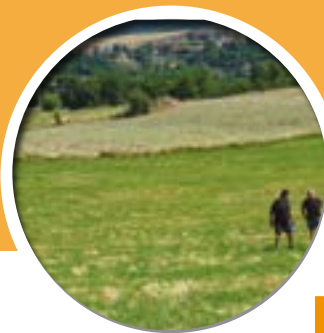
MÉTHODES PÉDAGOGIQUES

Apports théoriques - Étude des cas - Travail en sous-groupes - Échanges.

GESTION DE L'ENTREPRISE



© CA de l'Ardèche - CACHET C



Employeur - salarié : une équipe qui fonctionne



Des jeux de rôle pour se mettre en situation et s'entraîner.

N

INTERVENANTS

Philippe Besson
Stéphanie Courier
CERFrance Terre d'Allier

DATES

24 & 28 septembre 2020
5 octobre 2020

LIEU

Moulins

DURÉE

3 jours

RESPONSABLE DE STAGE

Nolwenn Eraud
04 70 48 42 42

PUBLIC

Exploitants agricoles employeur
sde main-d'œuvre (ou ayant un
projet d'embauche), qu'elle soit
permanente ou ponctuelle

OBJECTIFS

Être à l'aise dans sa fonction d'employeur : maîtriser
le cadre juridique et encadrer efficacement son salarié.

CONTENU

Le cadre juridique de l'emploi d'un salarié :
- Les différents types de contrats de travail.
- La modulation des horaires.
- Les exonérations fiscales.

Les clefs du management d'un salarié :
- La posture et le rôle de l'encadrant.
- Les outils d'une communication adaptée entre
encadrant et salarié. Déjouer les conflits.
- Les leviers de la motivation du salarié.

MÉTHODES PÉDAGOGIQUES

Apports et échanges - Exercices pratiques - Mises en
situation.

Sécuriser son foncier

” Les conseils éclairés d'une juriste.

INTERVENANTE

Nolwenn Eraud
juriste
Chambre d'agriculture de l'Allier

DATES

16 septembre 2020
ou 10 novembre 2020
ou 16 décembre 2020

LIEU

Moulins

DURÉE

1 jour

RESPONSABLE
DE STAGE

Nolwenn Eraud
04 70 48 42 42

PUBLIC

Futurs exploitants
Pré-requis : avoir un projet
d'achat ou de location de foncier
agricole

OBJECTIFS

Connaître les aspects fonciers lors d'une transmission
pour sécuriser au mieux son exploitation.

CONTENU

- L'acquisition de foncier.
- Le statut du fermage sous un angle pratique.
- Le contrôle des structures dans l'Allier.
- L'évolution des exploitations, la transmission du patrimoine, le couple et l'agriculture : les règles indispensables à connaître.

MÉTHODES PÉDAGOGIQUES

Théorie - Échanges - Jeux de rôles.

Se préparer à la vie en société

” De nombreux témoignages
pour bien démarrer sa vie en société. FMD

INTERVENANTE

Nolwenn Eraud
juriste
Chambre d'agriculture de l'Allier

DATES

7 & 9 septembre 2020
ou 7 & 12 octobre 2020

LIEU

Moulins

DURÉE

2 jours + 1h à distance

RESPONSABLE
DE STAGE

Nolwenn Eraud
04 70 48 42 42

PUBLIC

Exploitants et futurs exploitants
Pré-requis : avoir le projet
d'intégrer ou de créer une société
agricole

OBJECTIFS

Choisir une société agricole adaptée à son projet et
gérer les relations financières entre associés.
Communiquer et s'organiser à plusieurs au sein
d'une société.

CONTENU

- Les implications d'une installation sociétaire.
- Les règles de constitution et de fonctionnement.
- La gestion des relations financières.
- La communication et l'organisation du travail.

MÉTHODES PÉDAGOGIQUES

Théorie - Mises en situation - Témoignages - Formation à
distance sur 1h.



Mon projet : de l'analyse des documents comptables au budget de trésorerie

” Des outils pour suivre sa trésorerie au démarrage de son activité.

INTERVENANTES

Christelle Sallard
ou Isabelle Masson-Richard
conseillères d'entreprise
Chambre d'agriculture de l'Allier

DATES

17 & 18 septembre 2020
ou 28 & 29 septembre 2020
ou 16 & 17 novembre 2020

LIEU

Moulins

DURÉE

2 jours

RESPONSABLES DE STAGE

Isabelle Masson-Richard
Christelle Sallard
04 70 48 42 42

PUBLIC

Futurs exploitants
Pré-requis : avoir un projet
concret pour travailler les chiffres
de son projet

OBJECTIFS

Appréhender et analyser les principaux critères de gestion. Évaluer la performance économique d'une exploitation agricole. Établir un calendrier prévisionnel de trésorerie.

CONTENU

- Lecture et analyse des documents comptables : bilan, compte de résultat, grand livre...
- Interprétation des ratios économiques : EBE, taux d'endettement, fond de roulement... Analyse de l'EBE. Tableau prévisionnel de trésorerie.
- Comparaison par rapport à des résultats moyens.

MÉTHODES PÉDAGOGIQUES

Théorie - Cas concrets en sous-groupe - Travail individuel sur un budget de trésorerie prévisionnel.



Je crée une activité de diversification sur ma ferme

” Les indispensables pour bien démarrer votre activité de diversification.

INTERVENANTS

Aude Girou, Anaïs Bodin
conseillères diversification
Nolwenn Eraud
juriste
Chambre d'agriculture de l'Allier
Témoignages de producteurs

DATES

6, 8 & 20 octobre 2020

LIEUX

Moulins et visite d'exploitation

DURÉE

3 jours

RESPONSABLE DE STAGE

Anaïs Bodin
04 70 48 42 42

PUBLIC

Exploitants et futurs exploitants
Pré-requis : avoir un projet
concret de création d'activité de
diversification agricole

OBJECTIFS

Créer les conditions favorables à la commercialisation des produits ou des services sur son exploitation agricole.

CONTENU

- L'étude de marché : ses objectifs et avantages. Les dispositifs d'aides.
- Le calcul de son coût de revient.
- Les aspects juridiques, fiscaux et sociaux des activités de diversification.
- Les outils de promotion et de communication à exploiter.

MÉTHODES PÉDAGOGIQUES

Théorie - Travail en groupe - Témoignages - Visite d'une exploitation.



Mon installation : premiers défis relevés, et demain ?

” Une journée pour faire le point sur votre entreprise et votre projet.

INTERVENANTES

Isabelle Masson-Richard
conseillère installation
Christelle Sallard
conseillère d'entreprise
Chambre d'agriculture de l'Allier

DATE

23 novembre 2020

LIEU

Saint-Pourçain-sur-Sioule

DURÉE

1 jour

RESPONSABLE DE STAGE

Isabelle Masson-Richard
04 70 99 79 50

PUBLIC

Exploitants installés
depuis 2 à 3 ans

OBJECTIFS

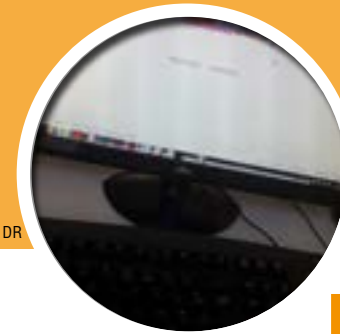
2-3 ans après l'installation, faire un point sur les premières années d'installation en balayant tous les angles de vue : humain, technique, économique... en comparant avec le projet et les objectifs initiaux. Mettre en évidence les leviers à actionner pour poursuivre sereinement sa carrière de chef d'exploitation agricole.

CONTENU

- Reprise des contextes d'installation pour chaque participant. Comparatif du projet initial de chacun avec la situation actuelle et les objectifs futurs à atteindre.
- Point de satisfaction/Point d'amélioration (humains, techniques, économiques, trésorerie, environnement...).
- Plan d'action pour piloter son exploitation à court et moyen termes, atteindre ses objectifs et respecter ses engagements.

MÉTHODES PÉDAGOGIQUES

Échanges et débats - Apports théoriques - Travail sur vos données et votre expérience.



Informatique à la carte : j'utilise l'informatique et le numérique pour gérer mon exploitation

” De petits groupes pour un accompagnement individualisé.

INTERVENANT

Olivier Raclat
Formateur bureautique
CCI Montluçon

DATES

Modules 1 et 2 : 15 septembre
Modules 3 et 4 : 22 septembre
Module 5 : 28 septembre matin
Module 6 : 13 octobre journée

LIEU

Montluçon

DURÉE

De 1 à 3,5 jours

RESPONSABLE DE STAGE

Céline Lamadon
04 70 48 42 42

PUBLIC

Exploitants agricoles

OBJECTIFS

Développer son utilisation de l'informatique et des outils numériques pour gérer son exploitation agricole : Internet, messagerie, bureautique, téléphones intelligents...

CONTENU

- Module 1 - Naviguer sur Internet : se connecter, rechercher de l'information, utiliser des services en ligne.
- Module 2 - Utiliser une messagerie électronique.
- Module 3 - Sécuriser ses données, se protéger des attaques informatiques.
- Module 4 - Organiser son ordinateur : classer et retrouver des fichiers, partager des fichiers.
- Module 5 - Utiliser un smartphone ou une tablette et utiliser leurs applications. Gérer des photos.
- Module 6 - Utiliser les outils bureautiques : traitement de texte, tableur...

MÉTHODES PÉDAGOGIQUES

Apports théoriques et échanges - Démonstrations - Exercices pratiques sur ordinateurs.



Cap retraite : bien préparer sa transmission d'exploitation

” Une approche complète de la transmission de votre exploitation.

INTERVENANTS

Paul Abouling
conseiller transmission
Nolwenn Eraud
juriste
Clarisse Blandin
conseillère d'entreprise
Chambre d'agriculture de l'Allier
Fiscaliste du CERFrance Terre d'Allier
Notaire

DATES

3, 10 & 17 novembre 2020

LIEU

Moulins

DURÉE

3 jours

RESPONSABLE DE STAGE

Clarisse Blandin
04 70 48 42 42

PUBLIC

Exploitants agricoles souhaitant céder et transmettre leurs exploitations

OBJECTIFS

Avoir les clefs pour transmettre son exploitation dans les meilleures conditions. Organiser sa cessation d'activité et avoir de nouveaux objectifs.

CONTENU

- La valeur patrimoniale et économique de l'exploitation à transmettre.
- Les outils et aides pour vous aider à transmettre : RDI, parrainages...
- Les démarches à suivre avant/pendant et après la transmission.
- Les aspects fiscaux : les impôts, les plus-values et les dispositifs d'exonération.
- La sécurisation du patrimoine en lien avec la famille (succession, donation, création de société pour le foncier...).
- Projection personnelle sur la retraite, bâtir un nouveau projet de vie.

MÉTHODES PÉDAGOGIQUES

Apports et échanges - Études de cas - Travaux en groupe et réflexion personnelle.



Réfléchir et concevoir sa conversion en agriculture biologique

” Travail personnel et collectif sur votre projet.

INTERVENANTS

Emmanuel Desilles
Anne-Laure Reverdy
conseillers agriculture biologique
Chambre d'agriculture de l'Allier

DATES

12 & 26 janvier 2021

LIEU

Moulins

DURÉE

2 jours

RESPONSABLE DE STAGE

Emmanuel Desilles
04 70 48 42 43

PUBLIC

Agriculteurs ayant un projet concret de conversion ou d'installation en agriculture biologique

OBJECTIFS

Connaître l'historique de l'agriculture biologique, les exigences des cahiers des charges en agriculture biologique, l'organisation de la filière, les démarches liées à la conversion en AB et appréhender les atouts et les contraintes technico-économiques de son projet.

CONTENU

- Historique de l'agriculture biologique.
- Cahier des charges de l'agriculture biologique.
- Les spécificités de la conduite d'un atelier en agriculture biologique (en fonction de la production).
- Connaître les acteurs de la filière dans la Région.
- Aborder les aspects économiques et les soutiens publics.

MÉTHODES PÉDAGOGIQUES

Apports théoriques - Visite - Travail individuel - Échanges en groupe.



Optimiser ses contrats d'achat de gaz naturel et d'électricité



Études de vos propres contrats et factures. Conseils personnalisés.

INTERVENANTE

Fabienne Anselin
CAP 50
consultante en performance
énergétique

DATE

25 septembre 2020

LIEU

Tronget
Salle annexe à la mairie

DURÉE

1 jour

RESPONSABLE DE STAGE

Céline Lamadon
04 70 48 42 42

PUBLIC

Toute personne ayant à gérer les contrats d'énergie dans son entreprise

OBJECTIFS

Comprendre le fonctionnement du marché de l'énergie. Analyser ses contrats et factures d'énergie. Identifier les leviers d'optimisation des coûts complets d'achat d'énergie de son entreprise et mettre en place des contrats d'énergie pertinents et sécurisés.

CONTENU

- Le fonctionnement du marché de l'énergie : cadre réglementaire de la libéralisation des marchés de l'énergie. État des lieux des réseaux, de la production, des fournisseurs.
- Les évolutions de prix et les possibilités d'anticipation, les composantes des prix.
- Le contrat de fourniture d'énergie, la facture.
- Négocier son contrat de fourniture : identifier ses besoins de consommation et de puissance (gaz naturel et électricité). Identifier ses leviers d'optimisation tarifaire.
- Les taxes et la facturation.
- Comment consulter différents fournisseurs, et analyser les différentes propositions.
- Évaluer le coût total prévisionnel de ses nouveaux contrats, et l'évolution de ses coûts énergétiques...

MÉTHODES PÉDAGOGIQUES

Étude de cas - Exercices - Étude de vos propres contrats et factures.



Stage 21 heures



La participation aux 3 jours est nécessaire pour votre installation.

OBJECTIFS

Consolider les compétences nécessaires à l'exercice de chef d'exploitation dans le cadre d'une agriculture respectueuse de l'environnement, compétitive et durable (agro-écologique).

CONTENU

- Le parcours d'installation Jeune Agriculteur.
- Agroécologie et triple performance des exploitations agricoles.
- Éléments de financement bancaire des projets d'installation.
- Présentation et utilisation de la maquette ATE (outil informatique) pour la réalisation de votre prévisionnel économique.
- La protection sociale agricole.
- Présentation des pré-projets de chaque stagiaire.
- Témoignages de 2 professionnels sur leur installation.

MÉTHODES PÉDAGOGIQUES

Apports théoriques & échanges – Travail individuel sur informatique – Présentation de votre projet devant des professionnels - Témoignages.

INTERVENANTS

Virginie Fradin
conseillère installation
Christelle Johannel
conseillère cultures
Clarisse Blandin et Patricia Laforge
conseillères d'entreprise
Chambre d'agriculture de l'Allier
Patricia Holle, formatrice, CFPPA
Témoignages de professionnels

DATES

8, 10 & 15 septembre 2020
ou 13, 15 & 16 octobre 2020
ou 2, 3 & 8 décembre 2020

LIEU

Neuvy
CFPPA de l'Allier

DURÉE

3 jours

RESPONSABLE DE STAGE

Virginie Fradin
04 70 48 42 42

PUBLIC

Futurs exploitants



Prendre en compte l'organisation du travail pour la réussite de son projet



Organisation de son travail sur sa future exploitation.

INTERVENANTS

Franck Vernezy
conseiller d'entreprise
Isabelle Gruet
conseillère emploi
Chambre d'agriculture de l'Allier

DATES

3 septembre 2020
ou 1^{er} octobre 2020
ou 5 novembre 2020

LIEU

Moulins

DURÉE

1 jour

RESPONSABLE DE STAGE

Franck Vernezy
04 70 99 79 53 / 06 89 73 75 11

PUBLIC

Futurs exploitants

OBJECTIFS

Intégrer l'organisation du travail dans la réflexion du projet initial et au fur et à mesure de la vie de l'exploitation et vérifier la cohérence entre son projet professionnel et son projet de vie. Évaluer le temps de travail nécessaire sur son exploitation. Identifier des solutions pour faire face à un besoin de main d'œuvre.

CONTENU

- Définir les grandes notions concernant le temps et l'organisation du travail.
- Estimer le temps de travail nécessaire pour assurer la production et la gestion de son exploitation et vérifier la cohérence entre les besoins et les ressources en main d'œuvre.
- Identifier les différentes ressources pour faire face à un besoin ponctuel ou durable de main d'œuvre.

MÉTHODES PÉDAGOGIQUES

Tour de table - Apports théoriques - Exercices pratiques.



S'approprier la PAC et les réglementations agricoles



Un échange direct avec la DDT.

OBJECTIFS

Identifier les différentes réglementations s'appliquant sur une exploitation et leurs principales exigences, les objectifs assignés à la Politique Agricole Commune, les différents dispositifs d'aide existants, ainsi que les modalités de déclaration, les demandes et les contrôles correspondants.

CONTENU

- Se repérer dans les soutiens publics de la PAC.
- Identifier le rôle de l'administration dans le versement et le contrôle des aides.
- La conditionnalité des aides et les principales réglementations.
- Obligations des domaines végétal, animal et/ou en zones vulnérables.
- Évaluation des impacts des écarts à la réglementation.

MÉTHODES PÉDAGOGIQUES

Diaporama - Apports théoriques - Échanges et réflexion collective - Travaux en sous-groupes - Cartographie et déclaration PAC.

INTERVENANTES

Claudine Mercier
chargée d'études économiques
Chambre d'agriculture de l'Allier

Virginie Champomier
chef de bureau Installation,
politique des structures
et Claire Rapenaud
chef de bureau Contrôles et
Espaces Agricoles
Direction Départementale des
Territoires de l'Allier

DATES

4 septembre 2020
ou 2 octobre 2020
ou 6 novembre 2020

LIEU

Moulins

DURÉE

1 jour

RESPONSABLES DE STAGE

Corinne Bouterige
ou Clarisse Blandin
04 70 48 42 42

PUBLIC

Futurs exploitants



Je produis des légumes de plein champ sur mon exploitation

” Une approche globale pour étudier l'intérêt de cette nouvelle production.

INTERVENANTS

Anne-Laure Galimard
conseillère maraîchage - CA 21
David Triffault
directeur des Jardins de Limagne
Julien Martens
conseiller irrigation - CA 03
Catherine Turret
conseillère - CA 03

DATES

28 & 29 septembre 2020

LIEU

Saint-Pourçain-sur-Sioule

DURÉE

2 jours

RESPONSABLE DE STAGE

Adèle Prély
04 70 48 42 42

PUBLIC

Exploitants et futurs exploitants intéressés par cette production
Pré-requis : avoir des connaissances générales en agronomie

OBJECTIFS

Évaluer l'intérêt et la faisabilité de l'introduction d'une production de légumes de plein champ dans son système d'exploitation.

CONTENU

- Identifier les particularités techniques de la production de légumes de plein champ.
- Identifier les changements induits sur l'exploitation d'une production de légumes de plein champ.
- Concrétiser la production de légumes de plein champ.
- Préciser le cadre réglementaire de l'irrigation dans l'Allier.
- Identifier les débouchés sur le territoire pour une production de légumes de plein champ.
- Évaluer la faisabilité d'une telle production sur son exploitation.

MÉTHODES PÉDAGOGIQUES

Diaporama – Échanges – Témoignage – Visite d'une exploitation.



© DR

Je m'installe. Qu'est ce qui m'attend au bureau ?

” Des outils pratiques pour piloter votre exploitation. N

INTERVENANTE

Christelle Sallard
conseillère d'entreprise
Chambre d'agriculture de l'Allier

DATES

5 octobre 2020
ou 7 décembre 2020

LIEU

Moulins

DURÉE

1 jour

RESPONSABLE DE STAGE

Christelle Sallard
04 70 48 42 42

PUBLIC

Exploitants agricoles

OBJECTIFS

Réaliser une approche globale de votre exploitation, Répertorier les outils nécessaires pour réussir votre installation.

CONTENU

- Les outils pour réussir votre installation : les formalités administratives au moment de l'installation, les formalités courantes.
- Les outils de traçabilité et de suivi à utiliser pour piloter son installation (logiciels ou carnet papier) : suivi du cheptel, des cultures, des stocks, des finances...
- Le raisonnement d'un investissement.
- Appliquer la TVA sur les comptes de votre exploitation.
- Les sites utiles pour les déclarations administratives.
- La gestion du travail administratif sur votre exploitation. Les gestions des appels téléphoniques, des mails ... Le traitement du courrier papier, des factures.
- Les gestions de l'information : rechercher, trier et hiérarchiser l'information. Organiser une veille.

MÉTHODES PÉDAGOGIQUES

Apports théoriques et échanges - Exercices pratiques en groupe - Étude d'exemples concrets.



Créer son activité en maraîchage bio

3 jours pour construire votre projet dans sa globalité.

N

INTERVENANTES

Aude Girou
conseillère diversification
Chambre d'Agriculture de l'Allier
Laury Chatain
conseillère maraîchage
Chambre d'Agriculture de la Loire

DATES

14, 15 & 16 décembre 2020

LIEU

Moulins

DURÉE

3 jours

RESPONSABLE DE STAGE

Emmanuel Desilles
04 70 48 42 42

PUBLIC

Porteurs de projet en maraîchage

OBJECTIFS

Dimensionner son activité de production maraîchère en agriculture biologique pour qu'elle soit viable et vivable.
Identifier les conditions indispensables à la réussite de son projet pour les mettre en oeuvre.

CONTENU

- Choisir son terrain pour son activité de maraîchage. Identifier les besoins en équipement. Chiffrer le projet.
- Organisation du travail : charge de travail, main-d'oeuvre.
- Commercialisation des légumes : mode de commercialisation, logistique.
- Fonctionnement global de l'activité.
- Financements du projet.
- Les bases de réussite technique : travail du sol, plantation, maîtrise des ravageurs, maîtrise des adventices, fertilisation, récoltes.

MÉTHODES PÉDAGOGIQUES

Apports théoriques - Travail sur votre projet - Rencontre d'un maraîcher - Échanges entre participants.



Passeport vers la HVE Haute Valeur Environnementale

Se doter d'une valorisation et d'une reconnaissance environnementale.



INTERVENANTES

Corinne Bouterige
conseillère d'entreprise
Véronique Sarrot
conseillère viticulture
Chambre d'agriculture de l'Allier

DATES

9 & 16 octobre 2020 -
Autres productions
ou 4 & 12 novembre 2020 -
Viticulture
ou 5 & 13 novembre 2020 -
Viticulture

LIEU

Saint-Pourçain-sur-Sioule.

DURÉE

2 jours

RESPONSABLE DE STAGE

Véronique Sarrot
04 70 47 79 26

PUBLIC

Exploitants agricoles,
viticulteurs, polyculteurs éleveurs
Pré-requis : bases
en informatique

OBJECTIFS

Évaluer les pratiques de son exploitation concernant la biodiversité, la stratégie phytosanitaire, la fertilisation, la gestion de l'eau pour mesurer les modifications de système nécessaires afin d'atteindre le niveau 3 de la certification environnementale HVE.

CONTENU

- Connaître la démarche HVE et s'approprier les exigences du niveau 1.
- Connaître les conditions d'obtention des niveaux 2 et 3.
- Manipuler les indicateurs de performance environnementale.
- Positionner son exploitation par rapport aux critères du niveau 3.
- Comprendre le déroulé d'un audit et appréhender les modifications à apporter sur son exploitation, en vue de l'obtention de la certification.

MÉTHODES PÉDAGOGIQUES

Diaporama - Échanges avec les stagiaires - Autodiagnostic - Remise d'un document permettant d'écrire les pistes d'action envisagées sur l'exploitation - Outil HVE.

MACHINISME BÂTIMENT



© MFR Limoise



Réaliser des soudures solides et efficaces



Une formation très pratique en atelier d'agroéquipement.



INTERVENANT

Henri Vilette
formateur agroéquipement
MFR Limoise

DATES

2 & 9 décembre 2020

LIEU

Limoise

DURÉE

2 jours

RESPONSABLE DE STAGE

Céline Lamadon
04 70 48 42 42

PUBLIC

Exploitants agricoles
et salariés

OBJECTIFS

Choisir un équipement adapté. Réaliser des soudures de bonne qualité. Réaliser des opérations de perçage, taraudage, limage sur des pièces métalliques pour l'entretien de son matériel agricole.

CONTENU

- Principes de soudure et règles de sécurité.
- Soudure à l'arc.
- Soudure au poste semi-automatique.
- Utilisation du chalumeau.
- Perçage et taraudage.
- Réalisation d'un ensemble mécano-soudé.
- Choix du matériel et des consommables.

MÉTHODES PÉDAGOGIQUES

Apports théoriques - Travaux pratiques en atelier.

CERTIPHYTO

Pensez à le renouveler !

Votre Certiphyto arrive bientôt à échéance ?

Vous devez programmer votre **renouvellement au moins 6 mois** avant sa date limite de validité.

3 possibilités de renouvellement :

1 Formation d'une journée

2 Test QCM

3 Formation labellisée Ecophyto



Vérifiez votre date de fin de validité de Certiphyto et contactez dès maintenant :

Chambre d'agriculture de l'Allier

04.70.48.42.42

formation@allier.chambagri.fr


**AGRICULTURES
& TERRITOIRES**
CHAMBRES D'AGRICULTURE

**TRANSFORMATION
CIRCUITS COURTS**





Je cuis et je conditionne sous vide



Le sous-vide sous tous ses aspects en une journée.

INTERVENANT

Yves Arnaud
formateur hygiène des produits
carnés, responsable de l'atelier de
transformation de l'ENILV

DATE

5 octobre 2020

LIEU

Saint-Pourçain-sur-Sioule

DURÉE

1 jour

RESPONSABLE DE STAGE

Aude Girou
04 70 48 42 42

PUBLIC

Agriculteurs ayant un atelier de découpe
et transformation ou souhaitant réaliser
un atelier de transformation
Pré-requis : connaissance de base en
transformation de produits carnés

OBJECTIFS

Mettre en œuvre dans son atelier de transformation le conditionnement et la cuisson sous vide de ses produits en maîtrisant l'hygiène et les risques sanitaires.

CONTENU

- Identifier les risques du conditionnement sous vide et les règles d'hygiène à mettre en œuvre.
- Décrire et expliquer le fonctionnement d'une machine sous vide. Choisir une machine et des consommables adaptés à ses produits. Mettre en œuvre un étiquetage de ses produits conforme aux obligations réglementaires
- Expliquer le fonctionnement de la technique de cuisson sous vide des produits carnés.
- Choisir un appareil de cuisson et des consommables adaptés à ses produits. Mettre en œuvre la technique de cuisson sous vide des produits alimentaires carnés.
- Surveiller et de s'assurer de la qualité et la conformité sanitaire de ses produits.

MÉTHODES PÉDAGOGIQUES

Apports théoriques et échanges - Démonstration -
Mise en situation.



Mesures de flexibilité pour le plan de maîtrise sanitaire en atelier de transformation de produits carnés



Faire le point sur votre PMS.

N

INTERVENANT

Yves Arnaud
formateur hygiène des produits
carnés, responsable de l'atelier de
transformation de l'ENILV

DATE

1^{er} décembre 2020

LIEU

Saint-Pourçain-sur-Sioule

DURÉE

1 jour

RESPONSABLE DE STAGE

Aude Girou
04 70 48 42 42

PUBLIC

Agriculteurs ou porteurs de projets
sur atelier de transformation de viande
Pré-requis : avoir suivi une première for-
mation sur l'hygiène en transformation
de produits carnés

OBJECTIFS

Connaître les évolutions réglementaires sur l'hygiène en atelier de transformation de produits carnés.
Comprendre les incidences de la flexibilité.

CONTENU

Les nouveautés concernant la flexibilité sur la réglementation sanitaire pour les ateliers de la ferme :

- Le type d'ateliers concernés par la flexibilité.
- L'adaptation de conception et d'utilisation des locaux.
- L'adaptation documentaire.
- Les obligations en lien avec les BPH.

La remise à niveau du plan de maîtrise sanitaire :

- Les autocontrôles obligatoires.
- Les obligations de déclaration d'activité à la DDCSPP.
- Les nouveautés concernant les analyses bactériologiques (les critères de sécurité et d'hygiène, les fréquences d'analyses en fonction du tonnage, les obligations de déclaration d'alerte sanitaire à la DDCSPP).

MÉTHODES PÉDAGOGIQUES

Exposés - Échanges.



Cueillette et transformation des plantes sauvages comestibles

” L'expertise d'un botaniste.

INTERVENANT

Guy Lalière
botaniste et naturopathe
spécialiste des plantes sauvages
comestibles et médicinales

DATES

15 & 16 octobre 2020

LIEU

Bourbon-l'Archambault

DURÉE

2 jours

RESPONSABLE DE STAGE

Aude Girou
04 70 48 42 42

PUBLIC

Exploitants agricoles

OBJECTIFS

Identifier les plantes sauvages comestibles de la saison.
Cuisiner les plantes récoltées pour un accueil à la ferme ou un atelier de cuisine à la ferme.

CONTENU

- Observation et reconnaissance des plantes dans leur milieu. Notions de botanique en lien avec la nature du sol, l'orientation, l'ensoleillement, l'altitude, le climat...
- Réglementations juridique et sanitaire : identification des plantes protégées et des plantes toxiques. Principe d'une cueillette respectueuse. Précautions à prendre pour une bonne conservation des plantes cueillies.
- Ateliers de transformation : préparations sucrées et salées pour l'apéritif, le goûter, le repas. Élaboration de produits à conserver (gelée, sirop, vin, huile, vinaigre, sel). Dégustations.
- Échanges sur les possibilités de mise en œuvre sur chaque exploitation et sur l'adaptation des recettes selon les plantes.
- Pour les principales plantes observées lors des cueillettes, présentation de leur intérêt gustatif, de leurs propriétés, des différentes utilisations possibles (alimentation, teinture...), de leur valorisation économique.

MÉTHODES PÉDAGOGIQUES

Apports et échanges - Travaux pratiques de cueillette et cuisine.



Dégustation et contrôle qualité des vins de St-Pourçain

” Un apprentissage progressif de la dégustation.

INTERVENANTE

Claire Menneteau
ingénieur agro-œnologue
Laboratoire Natoli & Associés

DATE

14 décembre 2020

LIEU

Saint-Pourçain-sur-Sioule

DURÉE

1 jour

RESPONSABLE DE STAGE

Fabien Malavaud
Syndicat des Viticulteurs
04 70 47 79 25

PUBLIC

Dégustateurs des contrôles internes et externes, ensemble des vignerons de l'appellation

OBJECTIFS

Reconnaître à la dégustation les défauts organoleptiques des vins dégustés et les décrire avec un vocabulaire adapté. Utiliser et renseigner de manière adaptée la fiche de contrôle employée lors des jurys de dégustation.

CONTENU

- Les principaux défauts des vins et identifier leur origine. Notion de défaut en œnologie: définition et référentiels. Présentation des différents défauts du vin et de leurs origines.
- Reconnaissance à la dégustation des défauts des vins: apprentissage des principaux défauts du vin et test des dégustateurs. Entraînement sur des molécules identifiées dans des matrices de vins différents.
- La fiche de contrôle utilisée lors des jurys de dégustation : les dernières modifications, les critères d'évaluation retenus.
- Pratique de la dégustation de contrôle qualité des vins de St-Pourçain : entraînement et calage de la dégustation des vins avec l'utilisation de la fiche de contrôle.

MÉTHODES PÉDAGOGIQUES

Apports et échanges - Exercices pratiques de dégustation sur des échantillons et des vins issus de l'AOC.



J'obtiens mon certificat de protection en abattoir de volailles (RPA)



Formation adaptée à une production fermière.



INTERVENANT

Cyrille Delamarre
ingénieur en technologies agroalimentaires
ancien responsable qualité ALIQUA.

DATES

Opérateur :
9 septembre 2020

Responsable protection animale :
9 & 10 septembre 2020

LIEU

Moulins

DURÉE

1 jour ou 2 jours

RESPONSABLE DE STAGE

Aude Girou
04 70 48 42 42

PUBLIC

Éleveurs de volailles de l'Allier possédant une tuerie ou un abattoir CE

OBJECTIFS

Opérateur : maîtriser la réglementation et les bonnes pratiques concernant le bien-être animal lors de l'abattage des volailles.

Responsable : organiser la protection animale à l'échelle de l'abattoir.

Il est obligatoire de suivre cette formation lorsque l'on a un abattoir agréé ou non agréé sur son exploitation.

CONTENU

Première journée : opérateurs et responsables

Le contexte réglementaire de l'abattage de volailles.

Réglementation sur la protection des animaux lors de leur mise à mort.

La notion de bien-être animal. Les 5 libertés des animaux. Physiologie et comportement des volailles. Les signes de souffrance chez les volailles.

Les bonnes pratiques lors des manipulations des soins des animaux au moment de la capture, manipulation des caisses et conteneurs, hébergement, étourdissement et abattage.

Les bonnes pratiques, les tests de vérification, les interdictions.

Deuxième journée : responsables protection animale

Gestion du quotidien et des imprévus (animaux en souffrance, panes...).

Rédaction des Modes Opératoires Normalisés : procédures d'abattage et de gestion des imprévus adaptées à chaque atelier.

MÉTHODES PÉDAGOGIQUES

Apports théoriques – Échanges - Test QCM sur Informatique. Un ordinateur par participant.



Mise à jour - Utiliser le nouveau GBPH européen pour élaborer son Plan de Maîtrise Sanitaire en production laitière fermière



Faire le point sur votre PMS.



INTERVENANTE

Aude Girou
conseillère en diversification
Chambre d'agriculture de l'Allier

DATE

12 octobre 2020

LIEU

Saint-Pourçain-sur-Sioule

DURÉE

1 jour

RESPONSABLE DE STAGE

Aude Girou
04 70 48 42 42

PUBLIC

Producteurs fermiers ayant suivis une première formation sur l'hygiène en transformation de produits laitiers

OBJECTIFS

Suite à la parution du Guide des Bonnes Pratiques d'Hygiène européen, faire un point sur la réglementation sanitaire en fromagerie et remettre les PMS à jour.

CONTENU

- Les différents dangers, les risques associés et les moyens de les maîtriser : dangers physiques, chimiques et biologiques.
- Rappel des bonnes pratiques d'hygiène avec les obligations et recommandations.
- Analyse des dangers.
- Présentation du GBPH européen : les nouveautés du guide par rapport au GBPH français avec la gestion des non conformités et de la traçabilité. Introduction à la notion de flexibilité.

MÉTHODES PÉDAGOGIQUES

Exposés et échanges- Exercices pratiques.

LÉGENDE



Toutes les formations sont finançables par VIVEA sous conditions.



ECOPHYTO : formation susceptible d'être labellisée Ecophyto, pour faciliter le renouvellement de votre certiphyto.



OCAPIAT : formation prise entièrement en charge pour les salariés agricoles sous conditions.



Formation éligible au financement par le CPF.



Nouveauté.



Formation avec une partie à distance.

NOTRE CODE ÉTHIQUE

VOTRE CHAMBRE D'AGRICULTURE RESPECTE UN CODE D'ÉTHIQUE
FONDÉ SUR NOS VALEURS ET DESTINÉ
À PROTÉGER VOS INTÉRÊTS ESSENTIELS

LE RESPECT

Nous exécutons nos missions avec l'implication que vous êtes en droit d'attendre ;
et refusons d'intervenir sur des missions qui ne sont pas dans notre champ de compétences.
Nous vous restituons tous les éléments d'information vous permettant de prendre des décisions ;
nous respectons vos choix et votre volonté.

L'ÉCOUTE

Nous nous adaptons au contexte, à la culture de votre entreprise, aux personnes qui y travaillent. Nous
vous écoutons, nous entretenons des relations positives,
nous répondons à vos questions et vos interrogations.

LA CONFIDENTIALITÉ

Nous nous engageons à ne pas divulguer à l'extérieur de notre organisme les informations nominatives
portées à notre connaissance sans votre autorisation.

LA RESPONSABILITÉ

Nous respectons nos engagements, nous assumons nos responsabilités
quant aux actions mises en œuvre dans le cadre de la prestation.

LE RESPECT DES LOIS ET RÈGLEMENTS

Nous connaissons et respectons les lois et règlements en vigueur s'appliquant aux activités
de notre organisme et à votre entreprise en lien avec la prestation.

L'INTÉGRITÉ

Refuser tout avantage ou arrangement qui altère l'impartialité du service rendu.

L'OBJECTIVITÉ

Nous traitons de manière objective vos remarques et objections, et refusons toute subordination.

L'INDÉPENDANCE

Nous agissons indépendamment de tout intérêt particulier ou commercial.

LA PERFORMANCE DURABLE

Nous vous accompagnons avec la préoccupation constante de concilier performance économique,
efficacité environnementale et dynamique sociale dans une approche de développement durable.



LA QUALITÉ DE NOS SERVICES EST CERTIFIÉE PAR AFNOR CERTIFICATION



Restez connecté avec la
Chambre d'agriculture de l'Allier sur :
www.allier.chambre-agriculture.fr

Chambre d'agriculture
de l'Allier

Chambre agri 03
@Chambreagri03

L'activité formation moyenne par an en quelques chiffres

111 sessions de formation pour 188 jours

1 165 stagiaires

11 997 heures

Notre Chambre d'agriculture œuvre en permanence au service de vos projets, de vos ambitions et de la performance durable de l'agriculture et des territoires.

Pour vous apporter les meilleures réponses, elle s'est engagée dans une démarche qualité des services. Les stagiaires sont satisfaits et le disent :

88 % des stagiaires estiment que la formation a bien ou très bien répondu à leurs attentes

84 % des stagiaires sont satisfaits ou très satisfaits des interventions

91 % des stagiaires sont satisfaits des modalités d'organisation

100 % de réussite dans le cas des formations certifiantes



Une attente particulière ?
Un besoin spécifique en matière de formation ?

Nous mettons en place des formations adaptées à vos besoins !

Vous n'êtes pas disponible pour la date de formation proposée ?

Nous pouvons vous positionner sur une date ultérieure.



CONTACTEZ-NOUS !



En situation de handicap ?



Prenez contact avec le service formation afin d'envisager les aménagements possibles et personnaliser votre accueil.

Contact :
formation@allier.chambagri.fr
04 70 48 42 45

Chambre d'agriculture de l'Allier
Service Emploi et Formation
60 cours Jean Jaurès - BP 1727
03017 MOULINS cedex

Retrouvez notre offre de formation et inscrivez-vous sur www.allier.chambre-agriculture.fr
Rubrique : → gestion de l'exploitation → se former
→ se former au quotidien.

Les formations s'adressent en priorité à tous les actifs du milieu agricole. Les Pré-requis, lorsqu'il y en a, sont mentionnés dans le programme.

Modalités d'inscription

L'inscription préalable est obligatoire pour participer aux formations au plus tard 15 jours avant le démarrage de la formation. Elle est prise en compte à réception de votre bulletin d'inscription ou à réception de votre inscription en ligne sur le site internet de la Chambre d'agriculture www.allier.chambre-agriculture.fr

Programme

Les informations indiquées (intervenants, lieux, horaires et dates) sont susceptibles d'être modifiées. Les noms des personnes qui apportent des témoignages ou qui effectuent des interventions de courte durée ne sont pas systématiquement mentionnés, mais seront précisés dans le programme.

Horaires

9 h 30 - 13 h 00 • 14 h 00 - 17 h 30 (sauf mention contraire).

Modalités de règlement et conditions financières

- Pour les ayants-droits VIVEA (chefs d'exploitation, conjoints collaborateurs, aides familiaux et cotisants de solidarité, ainsi que les candidats à l'installation), nos formations sont susceptibles d'être financées par VIVEA, Fonds pour la formation des entrepreneurs du vivant et des fonds européens sous réserve de leurs priorités et des conditions de prise en charge. Dans certains cas, une participation financière complémentaire peut être demandée, elle sera mentionnée. Pour plus d'information, consultez le site internet de VIVEA : www.vivea.fr

- Pour les salariés agricoles relevant d'OCAPIAT, certaines formations sont susceptibles d'être financées directement par OCAPIAT, sous réserve de leurs priorités et des conditions de prise en charge. Pour plus d'informations, consultez le site internet d'OCAPIAT : www.ocapiat.fr

- Pour tout autre public (agriculteurs retraités, salariés, demandeurs d'emploi...) le tarif est en règle générale

de 188 € TTC par jour, sauf mention contraire précisée sur le programme de formation.

Les frais afférents au stage (déplacement, repas...) restent à la charge du participant.

Les frais de participation sont à régler directement à l'inscription par chèque bancaire à l'ordre de l'agent comptable de la Chambre d'agriculture.

En cas d'annulation

La Chambre d'agriculture se réserve la possibilité d'annuler ou de reporter un stage, notamment si le nombre de participants est insuffisant. Les inscrits seront informés dans les plus brefs délais et les frais d'inscription retournés.

En cas d'absence non justifiée le jour du démarrage du stage ou d'abandon en cours de stage pour un autre motif que la force majeure dûment reconnue, la totalité des frais sera retenue.

Données personnelles

La Chambre d'agriculture de l'Allier transmet les coordonnées aux différents fonds de formation pour prise en charge financière de la formation. Les informations recueillies sont strictement destinées à usage interne. Elles font l'objet d'un traitement informatique permettant à la Chambre d'agriculture de l'Allier d'éditer les attestations de formation. Conformément à la loi informatique et liberté, les bases de données de la Chambre d'agriculture sont déclarées à la CNIL. En outre, vous avez un droit d'accès et de rectification aux informations vous concernant.

Sauf avis contraire de votre part, pour la bonne organisation des formations pour lesquelles vous vous inscrivez (notamment covoiturage) nous sommes susceptibles de partager votre nom et vos coordonnées avec les autres participants à ces formations.

Validation de la formation

Une attestation de stage vous sera envoyée à l'issue de la formation. Elle est indispensable pour demander votre crédit d'impôt, justifier de votre demande de remplacement. Document à conserver dix ans.



 **service de remplacement**
■■■ s'engager - connaître - cultiver

Osez vous faire remplacer !

**CONGÉS
MATERNITÉ
PATERNITÉ
FORMATIONS
RESPONSABILITÉS
MALADIE/ACCIDENT**

Contact :
Service de remplacement Allier
60 cours Jean Jaurès - 03000 MOULINS
☎ : 04 70 48 42 55
✉ : sr03@allier.chambagri.fr



La Chambre d'agriculture vous accompagne et vous conseille

Un besoin d'informations ? Contactez-nous !

Retrouvez l'ensemble de notre actualité et nos prestations sur www.allier.chambre-agriculture.fr

Chambre d'agriculture de l'Allier

60, cours Jean-Jaurès - BP1727 - 03017 Moulins Cedex - Tél. : 04 70 48 42 42 - cda.03@allier.chambagri.fr
www.allier.chambre-agriculture.fr

Dans l'une de nos quatre antennes

- Lapalisse : 2, boulevard de l'Hôtel de Ville - Tél. : 04 70 99 79 50
- Montluçon : 1, quai Louis-Blanc - Tél. : 04 70 28 92 20 / Fax : 04 70 28 92 29
- Saint-Pourçain-sur-Sioule : 55, boulevard Ledru-Rollin - Tél. : 04 70 47 54 58 / Fax : 04 70 47 54 05
- Villefranche-d'Allier : 14, avenue Jean-Moulin - Tél. : 04 70 07 09 60 / Fax : 04 70 07 09 69

